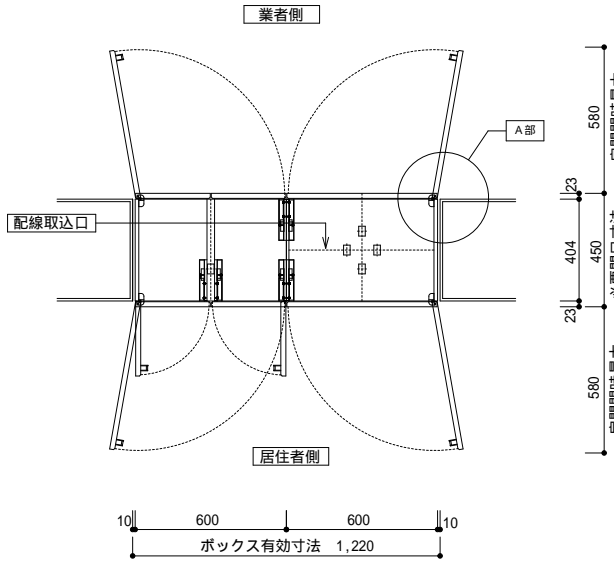


参考図面

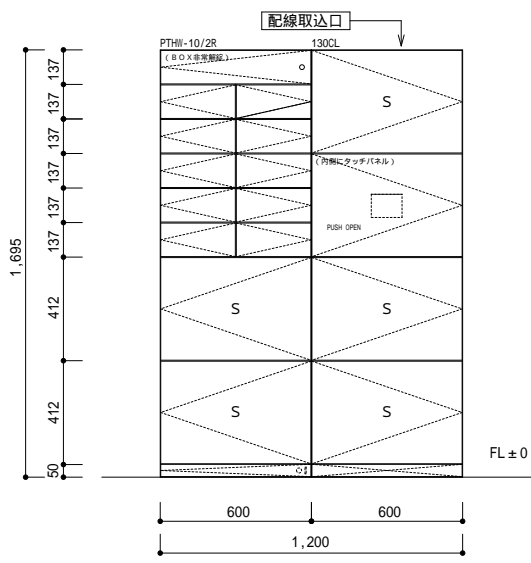
宅配ボックス用配線はボックス上部よりまとめて取り込みます。
ボックス以外の記載箇所は弊社工事外となります。



ボックス平面図

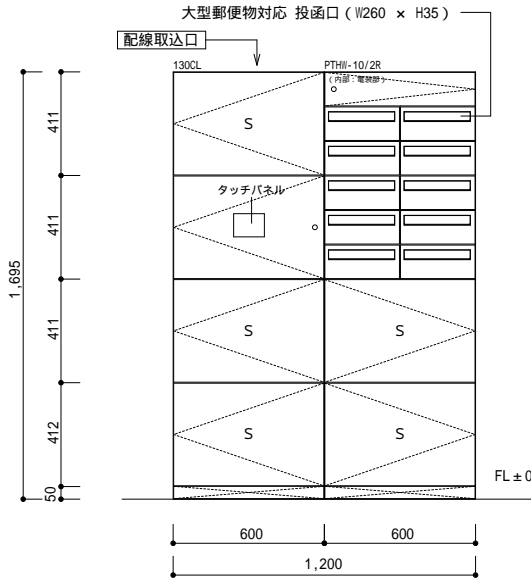
はコーキング箇所を示す

宅配ボックス用配線はボックス上部よりまとめて取り込みます。



居住者側正面図

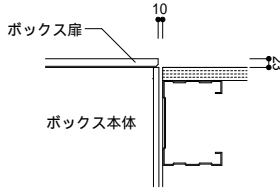
「アウトセット」
「当社標準5色より選択（扉色）」



業者側正面図

「アウトセット」
「当社標準5色より選択（扉色）」

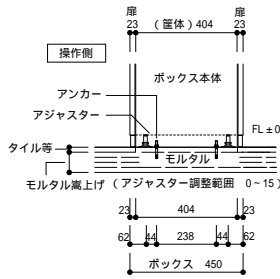
参考図



A部詳細図

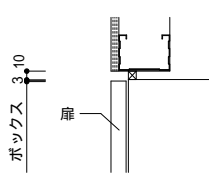
はコーキング箇所を示す

参考図



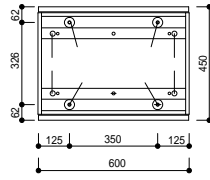
C部断面詳細図

参考図



B部詳細図

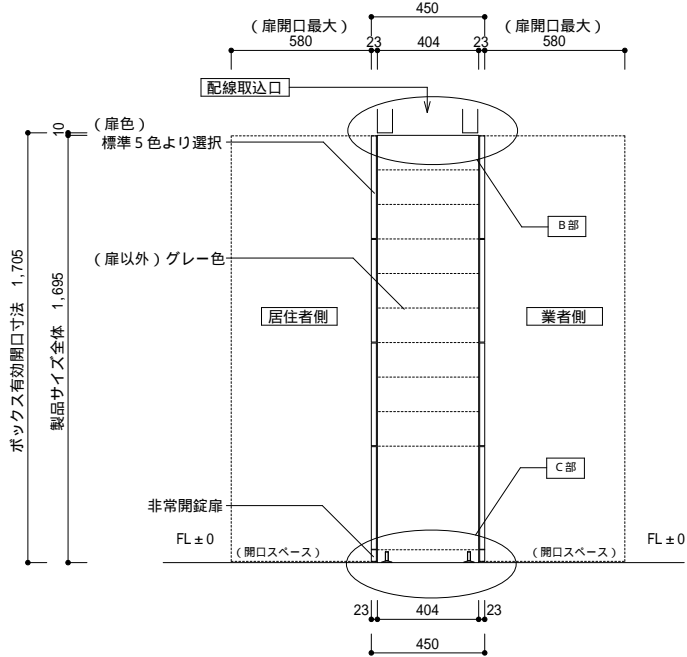
はコーキング箇所を示す



C部平面詳細図

アンカー施工位置
アジャスター位置

宅配ボックス用配線はボックス上部よりまとめて取り込みます。



ボックス断面図

「 」が今回導入する製品仕様となります。

| 製品詳細 | |
|-----------|--|
| 商品名 | monocompo（ポスト一体型宅配ボックス） |
| 型番 | PTHW 10/2ー130C |
| 消費電力 | 待機時 30w / 動作時最大 70w |
| 材質 | ○ スチール鋼板、ボンデ鋼板 耐候性鋼板 |
| 荷物感知 | 全ての宅配ボックスに赤外線センサー搭載 （透明なもの以外であれば、薄いものでも入庫可能） |
| ポスト機能 | ○ 投函口 大型郵便物対応 ○ ポスト内部 抜きとり防止機能 |
| 宅配ボックス機能 | ○ 利用履歴・入庫履歴管理 ○ 長期滞留荷物防止機能 |
| 塗装色 | ボックス扉（居住者/業者）標準5色より選択 （ホワイト、アイボリー、ブラック、シルバー、ゴールド） 筐体 グレー（焼付塗装） |
| 操作方法（ポスト） | パスコード入力 |
| 操作方法（宅配） | ○ 居住者側：パスコード入力 / 業者側：パスコード入力 居住者側：非接触キー連動 / 業者側：パスコード入力 |
| 安全機構 | ○ 全ボックスに内部から開錠可能なレバーを搭載。 人感知センサー（面所） 衝突防止ダンパー（面所） |
| 受領確認 | ○ 入出庫電子証明（画面上に連絡番号を表示） ロール紙プリンター（投函用・投入用の2回印刷） |
| 標準搭載 | タッチパネル操作 荷物集荷・発送機能 |
| その他 | 非接触キー連動 |
| 搭載オプション | インターホン機器連動（着荷表示連動） 集合玄関番着荷表示 警報連動（こじ開け、電源異常） |

「 」が必要な配線となります。

| 別途工事依頼項目 | |
|----------|---|
| 電気工事 | 電源線（VVR1.6-3C）（E付） ○ アース付3芯「D種接地相当」Fケーブル3φ以上 （操作パネル上部より床に届く程度の長さの余長） 非接触キー制御機より宅配ボックスへ（RS422 / 9600bps） CPEVS 0.9-3Pr 配管・通線 CPEVS 0.9-5Pr 配管・通線 インターホン制御機より宅配ボックスへ（RS422 / 4800bps） CPEVS 0.9-3Pr 配管・通線 警報機より宅配ボックスへ（用途：） AE 0.9-2C 配管・通線 集合玄関機より宅配ボックスへ AE 0.9-2C ×着荷表示ヶ所 配管・通線 （インターホン制御器経由の着荷表示の場合は不要） 共用部ルーターより宅配ボックスへ CAT5 LANケーブル（両端RJ45端子） 配管・通線 |
| 建築工事 | 周辺壁面仕上げ工事 周囲コーキング工事 《耐震性強化へのご協力をお願い》 床面FL水平出し床材延長又はモルタル嵩上げ |

| ボックス内寸法 | | |
|---------|--------------------------|------|
| 4S | W350×D380×H100（mm） | 0BOX |
| 3S | W350（500）×D380×H200（mm） | 0BOX |
| 2S | W200×D380×H370（mm） | 0BOX |
| S | W500（350）×D380×H370（mm） | 5BOX |
| L | W350（500）×D380×H1330（mm） | 0BOX |

| |
|--|
| 〔必須契約〕性能維持管理契約により下記対応を実施 |
| ○ 24時間体制の緊急対応コール窓口を設置 |
| ○ 人命に関わる事故発生時の緊急出動対応 |
| ○ 使用者に対しての使用方法的案内及び指導（居住者及び業者からの各種問い合わせ） |
| ○ 年1回のボックス定期点検（ボックス全体の清掃及び動作確認） |
| ○ 収容物品の盗難又は紛失の際の補償 |

| シール詳細 | |
|-------|--|
| フロント | 英文・数字「Bank Gothic BT Medium 60pt」 |
| シート品番 | 3Mスコッチカルフィルム 「SC013 ピュアグレイ」もしくは「SC043 ディムグレイ」 |

管理組合及び管理事務所は既定シールとなります。
変更色によっては使用するシートを変更する場合がございます。

| 承認欄 | | | |
|-----|--|--|--|
| | | | |
| 承認 | | | |