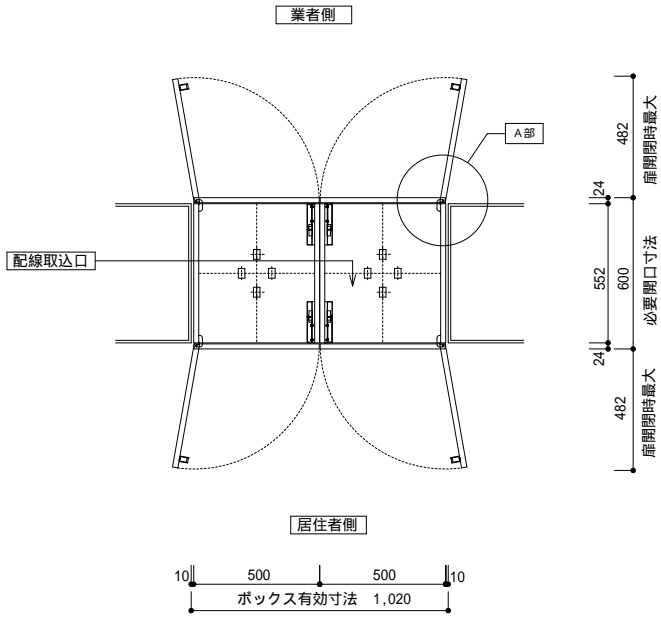


参考図面

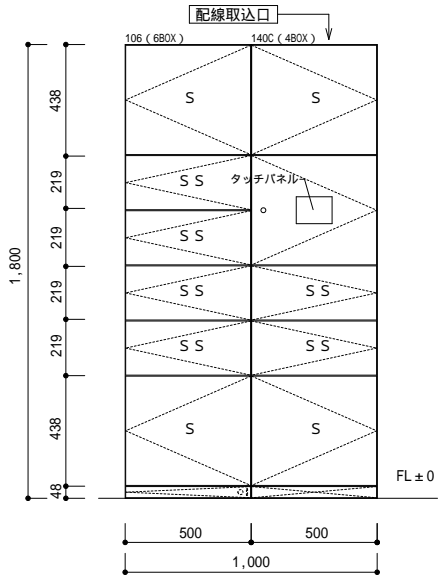
宅配ボックス用配線はボックス上部よりまとめて取り込みます。
ボックス以外の記載箇所は弊社工事外となります。



ボックス平面図

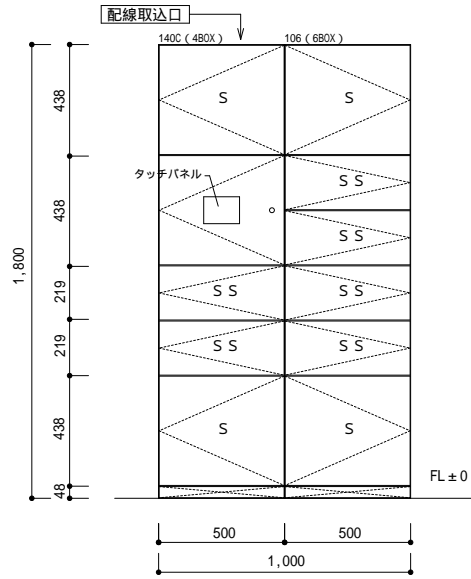
はコーキング箇所を示す

宅配ボックス用配線はボックス上部よりまとめて取り込みます。



居住者側正面図

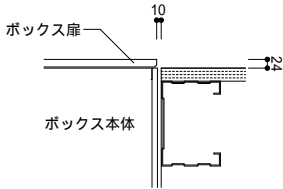
「アウトセット」
「当社標準5色より選択（庫色）」



業者側正面図

「アウトセット」
「当社標準5色より選択（庫色）」

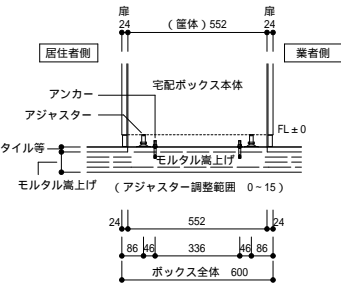
参考図



A 部詳細図

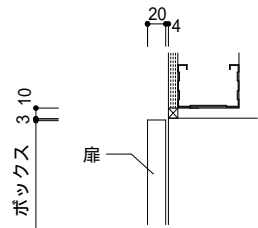
はコーキング箇所を示す

参考図



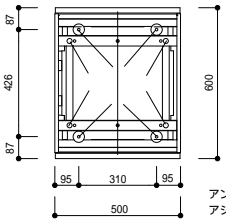
C 部断面詳細図

参考図



B 部詳細図

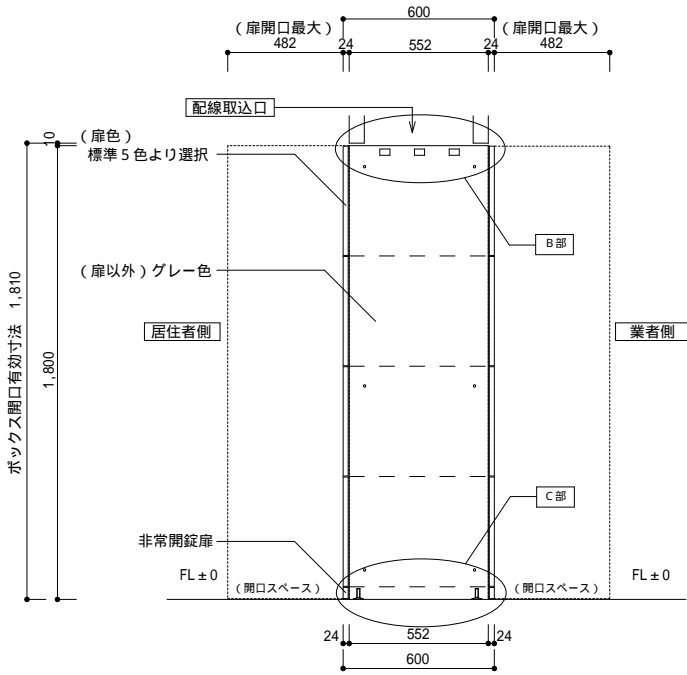
はコーキング箇所を示す



C 部平面詳細図

アンカー施工位置
アジャスター位置

宅配ボックス用配線はボックス上部よりまとめて取り込みます。



ボックス断面図

「 」が今回導入する製品仕様となります。

製品詳細	
商品名	コンシェルジュボックス（宅配ボックス）
型番	XH-21W 106・140C
消費電力	待機時 30w / 動作時最大 70w
材質	○ スチール鋼板、ボンデ鋼板 耐候性鋼板
荷物感知	全ての宅配ボックスに赤外線センサー搭載 （透明なもの以外であれば、薄いものでも入庫可能）
機能	○ 利用履歴・入庫履歴管理 ○ 長期滞留荷物防止機能
塗装色	ボックス庫 （居住者/業者）標準5色より選択 （ホワイト、アイボリー、ブラック、シルバー、ゴールド） 筐体 グレー 色（焼付塗装）
操作方法	○ 居住者側：パスコード入力 / 業者側：パスコード入力 居住者側：非接触キー連動 / 業者側：パスコード入力
安全機構	○ 全ボックスに内部から開錠可能なレバーを搭載。 人感知センサー （ 箇所） 衝突防止ダンパー （ 箇所）
受領確認	○ 出入庫電子証明 （画面上に連絡番号を表示） ロール紙プリンター （投函用・控入用の2回印刷）
標準搭載	タッチパネル操作 荷物集荷・発送機能
その他 搭載オプション	非接触キー連動 インターホン連動（着荷表示） 集合玄関器着荷表示連動 警報連動（こじ開け防止、電源異常）

「 」が必要な配線となります。

別途工事依頼項目	
電気工事	電源線（VVR1.6・3C）（E付） ○ アース付3芯「D種接地相当」Fケーブル3φ以上 （操作パネル上部より床に届く程度の長さの余長） 非接触キー制御機より宅配ボックスへ（RS422 / 9600bps） CPEVS 0.9・3Pr 配管・通線 CPEVS 0.9・5Pr 配管・通線 インターホン制御機より宅配ボックスへ（RS422 / 4800bps） CPEVS 0.9・3Pr 配管・通線 警報盤より宅配ボックスへ（用途： ） AE 0.9・2C 配管・通線 集合玄関機より宅配ボックスへ AE 0.9・2C ×着荷表示ヶ所 配管・通線 （インターホン制御器経由の着荷表示の場合は不要） 共用部ルーターより宅配ボックスへ CAT5 LANケーブル（両端RJ45端子） 配管・通線
建築工事	周辺壁面仕上げ工事 周囲コーキング工事 《耐震性強化へのご協力をお願い》 床面FL水平出し床材延長又はモルタル裏上げ

ボックス内寸法		
SS	W410×D570×H155（mm）	6BOX
S	W410×D570×H375（mm）	4BOX
M	W410×D570×H835（mm）	0BOX
L	W410×D570×H1275（mm）	0BOX

【必須契約】性能維持管理契約により下記対応を実施
○ 24時間体制の緊急対応コール窓口による受付
○ 人命に関わる事故発生時の緊急出動対応
○ 使用者に対する使用方法の案内及び指導（居住者及び業者からの各種問い合わせ）
○ 年1回のボックス定期点検（ボックス全体の清掃及び動作確認）
○ 収容物品の盗難又は紛失の際の補償

承認欄				
承認				