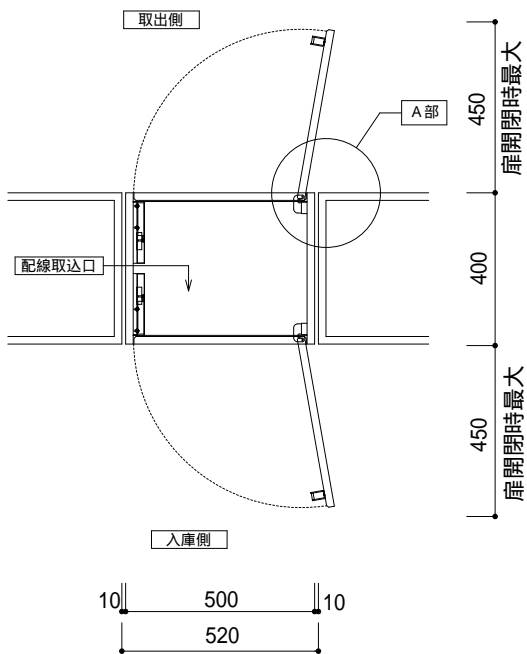


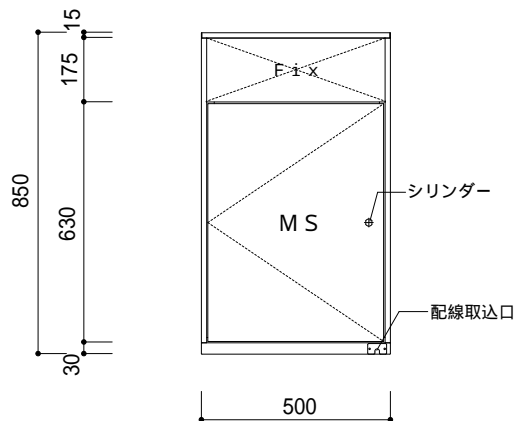
## 参考図面

宅配ボックス用配線はボックス下部より取り込みます。  
ボックス以外の記載箇所は弊社工事外となります。

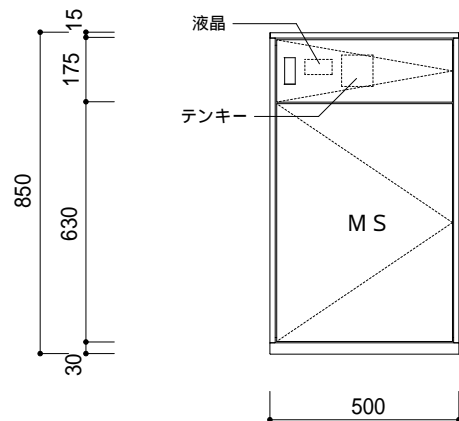


ボックス平面図

宅配ボックス用配線はボックス下部より取り込みます。

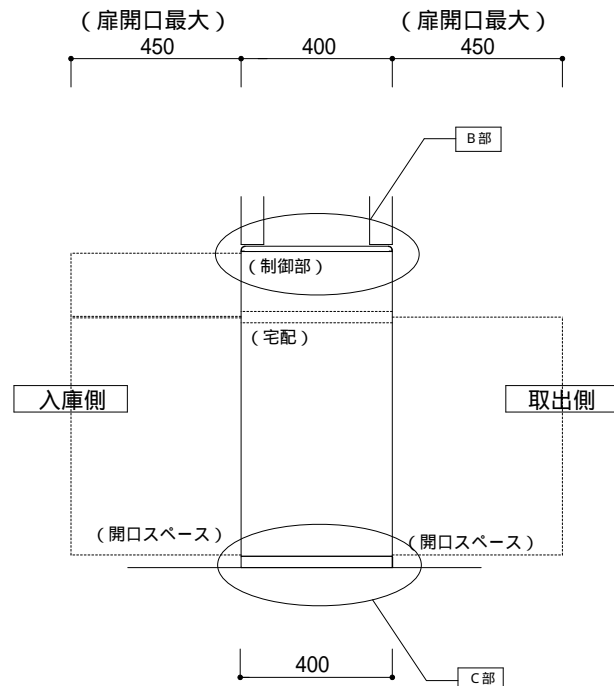


居住者取出側 正面図



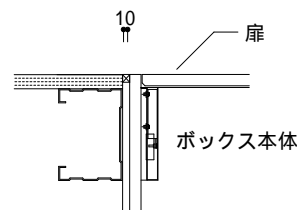
業者入庫側 正面図

宅配ボックス用配線はボックス下部より取り込みます。



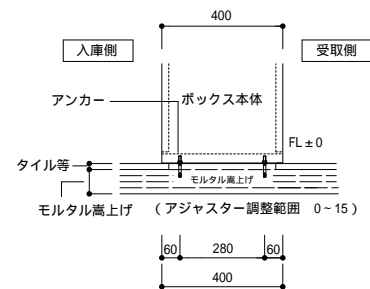
ボックス断面図

## 参考図



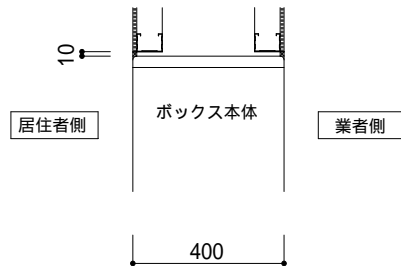
A 部詳細図

## 参考図

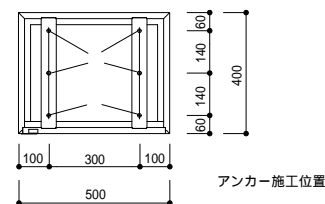


C 部断面詳細図

## 参考図



B 部詳細図



C 部平面詳細図

「 」が今回導入する製品仕様となります。

製品詳細	
商品名	パトラーボックス（コンフォートモデル）
型番	N K H W （ 1 ユニット / 1 ボックス）
消費電力	待機時 3 0 w / 動作時最大 6 0 w
材質	耐候性鋼板（特殊鋼板）
荷物感知	全ての宅配ボックスに赤外線センサー搭載し、感知による制御 （透明なもの以外であれば、薄いものでも入庫可能。）
機能	<input type="radio"/> 利用履歴・入庫履歴管理 <input type="radio"/> 長期滞留荷物防止機能
塗装色	パールシャンパン（焼付塗装）
操作方法	パスコード入力（両面タイプの場合はキー開錠）
安全機構	宅配ボックスに内部から開錠可能なレバーを搭載。
受領確認	受領印スタンプ
標準搭載仕様	タッチパネル操作、音声ガイダンス付

「 」が必要な配線となります。

別達工事依頼項目	
電気工事	電源線（VVFR1.6・3C）（E付） アース付3芯「D」種接地相当、Fケーブル3mm以上 （操作パネル上部より床に届く程度の長さの余長）
建築工事	周辺壁面仕上げ工事 周囲コーキング工事 （耐震性強化へのご協力をお願い） 床面F.L.水平出し床材延長又はモルタル嵩上げ

ボックス内寸法		
MS	W405×D310×H600 (mm)	1BOX

<b>必須契約</b>	性能維持管理契約により下記対応を実施
<input type="radio"/>	24時間体制の緊急対応コール窓口を設
<input type="radio"/>	人命に関わる事故発生時の緊急出動対応
<input type="radio"/>	使用者に対しての使用方法の案内及び指導（居住者及び業者からの各種問い合わせ）
<input type="radio"/>	年1回のボックス定期点検（ボックス全体の清掃及び動作確認）

承認欄				
承認				